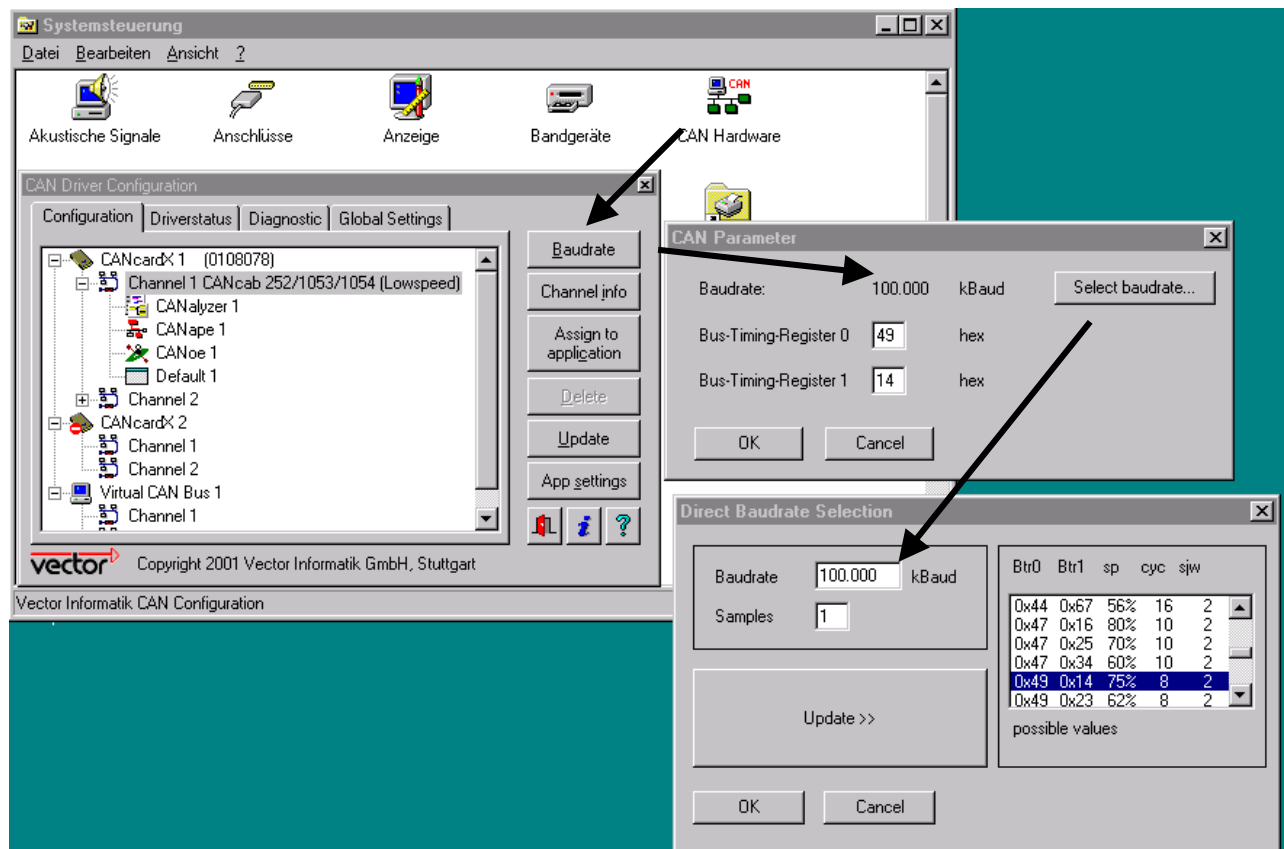


## Folgende Punkte sind zu beachten !!!

- ❑ Beim Start von Ediabas muss sich die CANCardX/CANcard im PCMCIA-Laufwerk befinden.
- ❑ Folgende CAN Kabel sind zu benutzen :  
Low Speed: Bezeichnung 1054 (Baudrate = 100 kBds)  
High Speed: Bezeichnung 251 (Baudrate = 250 & 500 kBds)
- ❑ Konfiguration der CANCardX Karte: Baudrate Parameter  
Prüfen Sie diese Parameter unter :  
Start Menü\Einstellungen\Systemsteuerung\CAN Hardware



- ❑ Auswahl der gewünschten Baudrate in „C:\Ediabas\Bin\Canrttp.ini“ an.

Inhalt: „...“

```

Mode=0
Faktor=1
; Possible baudrates: 50kB, 83.3kB, 100kB, 250kB, 500kB
Baudrate=100000

; Timeout values for KWP2000 protocol
; Time to wait for an tx (confirmation) interrupt
...“
    
```



□ Auswahl des gewünschten EDIABAS Hardwareinterfaces in „C:\Ediabas\Bin\Ediabas.ini“:  
Interface Parameter :

Inhalt: „...“

```
RetryComm    = 1  
Simulation    = 0
```

```
Interface     = STD:CAN
```

```
; Einstellung des Hardwareinterfaces
```

```
; Bitte beachten: Der HW-Treiber fuer das Interface muss installiert sein!
```

```
; Interface     = STD:OBD
```

```
...“
```

## **Bekannte Probleme und Einschränkungen:**

1. „Assertion“ beim Start von C:\Ediabas: Der CAN-Treiber ist entweder gar nicht installiert, oder die Karte befindet sich nicht im Laufwerk.

2. Fehlermeldung "IFH not found": Diese Meldung kann zweierlei Ursachen haben:

- die candrv.dll oder candrv32.dll befindet sich nicht im Ediabas\bin-Verzeichnis

- die candrv.dll oder candrv32.dll oder fehlen überhaupt.

Zur Ermittlung der Fehlerursache kann in canrttp.ini der Eintrag WriteToLog auf 1 gestellt werden.

Vor dem Neustart von Ediabas bitte die Datei edi\_can.log im bin-Verzeichnis loeschen, falls schon vorhanden. Nach dem Neustart schreibt Ediabas alle Status- und Fehlermeldungen in die Datei. Dies kann einen Hinweis auf eine Fehlerursache liefern.

3. CANoe und CANalyzer dürfen nicht gleichzeitig mit Ediabas betrieben werden.

4. Die CAN Karte benötigt den IRQ Nr. 10 (Ediabas\Bin\Canrttp.ini)

Als Typ der benutzten CAN Karte muss CardType= 3 (3 heisst CANCardX) im Ediabas\Bin\Canrttp.ini eingestellt sein.

5. Hotline für die EDIABAS-CAN Anbindung: Tel: 089/ 382 35891